

## VW Golf Style 1,5 I TSI 110 kW Rückfahrkamera\*GJR

Autohaus Strobel GmbH  
Kirschenleite 20 · 91220 Schnaittach · ☎ 09153/92650

Ehem. Neupreis\*

**39.589,-€**

Ihre Ersparnis

**31 %**

UPE des Herstellers\*

**39.589,-€**

Ihre Ersparnis

**7.119,-€**

Unser Angebotspreis:

**32.470,-€**

27.286,- € netto

19% MwSt ausweisbar

Fahrzeugnummer EX4667-195

### Schnellinformationen

Fahrzeugart	Neufahrzeug	Klasse	Golf
Kategorie	Limousine	Hubraum	0 cm <sup>3</sup>
Erstzulassung		Außenfarbe	grau
Laufleistung	0 km	Innenfarbe	Grau
Leistung	110 kW (150 PS)	Innenausstattung	Alcantara
Kraftstoffart	Benzin		
Getriebe	Schaltgetriebe		

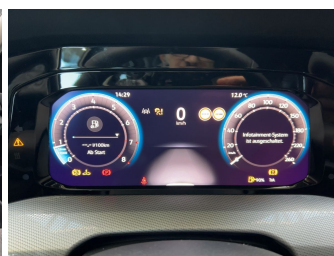
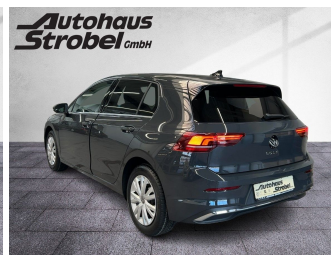
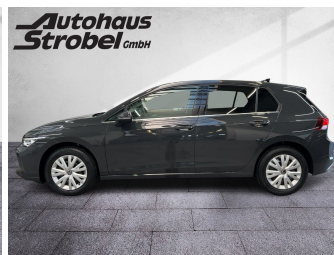
Autohaus Strobel GmbH  
09153 / 92 65 0  
info@auto-strobel.de

### Umwelt und Normen

Energieverbrauch (kombiniert) in l/100 km:	5,6
CO <sub>2</sub> -Emissionen (kombiniert) in g/km:	127,0
CO <sub>2</sub> -Klasse:	D

## Fahrzeugausstattung

ABS	Abstandstempomat
Abstandswarner	Android auto
Apple carplay	Bluetooth
Bordcomputer	ESP
Einparkhilfe	Einparkhilfe Kamera
Einparkhilfe Sensoren hinten	Einparkhilfe Sensoren vorne
Fensterheber	Fernlichtassistent
Freisprecheinrichtung	Geschwindigkeitsbegrenzungsanlage
Innenspiegel automatisch abbl.	Isofix Beifahrer
Kindersitzbefestigung	Klimaautomatik
Klimaautomatik 3 zonen	Kurvenlicht
Led-Scheinwerfer	Led-Tagfahrlicht
Lederlenkrad	Leichtmetallfelgen
Lichtsensoren	Lordosenstütze
Massagesitz	Mittelarmlehne
Multifunktionslenkrad	Musikstreaming integriert
Müdigkeitswarnsystem	Nichtraucher Fahrzeug
Notbremsassistent	Notrufsystem
Pannenkitt	Regensensor
Reifen-sommerreifen	Reifendruckkontrollsystem
Servolenkung	Sitzheizung
Sportsitze	Spurhalteassistent
Start Stop Automatik	Tempomat
Traktionskontrolle	Tuner oder Radio
USB	Verkehrszeichenerkennung
Wegfahrsperr	Zentralverriegelung
ambientes Licht	beheizbares Lenkrad
dab-radio	elektrische Seitenspiegel
head-up display	induktionsladen Smartphones
schlüssellose Zentralsverriegelung	volldigitales Kombiinstrument



\*Ehemaliger Neupreis (Unverbindliche Preisempfehlung des Herstellers am Tag der Erstzulassung)

**Weitere Informationen zum Fahrzeug und Finanzierung finden Sie auf unserer Homepage**

